



VALAKAMPIŲ
riažera

Namai Jūsų sielai



APIE PROJEKTĄ



Namai Jūsų sielai

Žmogui, kuris pavargo bėgti.
Mintims, kurioms **reikia** savo kranto.
Asmenybei, kuri ieško vidinės **ramybės**.



Laikas ir tyla

šiandien - prabangos derinys

Kas nutinka, kai tobula vieta įsileidžia gerus žmones? Ta vieta tampa namais. Ir ne šiaip sau namais. Juose apgalvotas kiekvienas žingsnis, išsaugoti prieš tai buvę reliktai: namų stogą globoja kelias dešimtis skaičiuojantys medžiai, o sienas juosia laiko suformuota gyvatvorė. „Valakampių rivjeros“ bendruomenė nedidelė ir uždara - tik 8 butai ir apartamentai. Ją sieja noras gyventi arčiau gamtos ir tikrumo, nes visur kitur esi svetimas, tik namuose - savas.

APIE PROJEKTĄ



Čia pat gali girdėti upės tėkmę

Kaip ir visur kitur, čia taip pat lietus palyja, tik jis kvėpia ir skamba kitaip, pliupsėdamas į nesibaigiantį upės vandenį. Šie namai - tai subtilių asmenybių ir gamtos dialogas.

Čia viskas taip tikra: terasoje gali įkvėpti upės gaivos, paliesti žolės švelnumą pėdomis, pajusti vėsų vandenį delnais ir matyti, kaip supančios gamtos peizažą pakeičia metų laikai. Visa tai dovanoja gamta, čia pat - už lango.



Tai ne tik kvadratiniai metrai

Rivjeroje gera nubusti, užaugti, gyventi. Namus užpildo **šimos gyvenimas**, juokas, istorijas ir meilė. Čia laikas tampa **vertingas**.

1. BUTAS

54,63 KV.M | 2 KAMBARIAI

Cokolinis aukštas

Pietvakarių ir pietryčių
langų orientacija

23,60 kv.m terasa



2. APARTAMENTAS

81,40 KV.M | 3 KAMBARIAI

Cokolinis aukštas

Pietvakarių, pietryčių ir šiaurės rytų langų orientacija

38,84 kv.m terasa



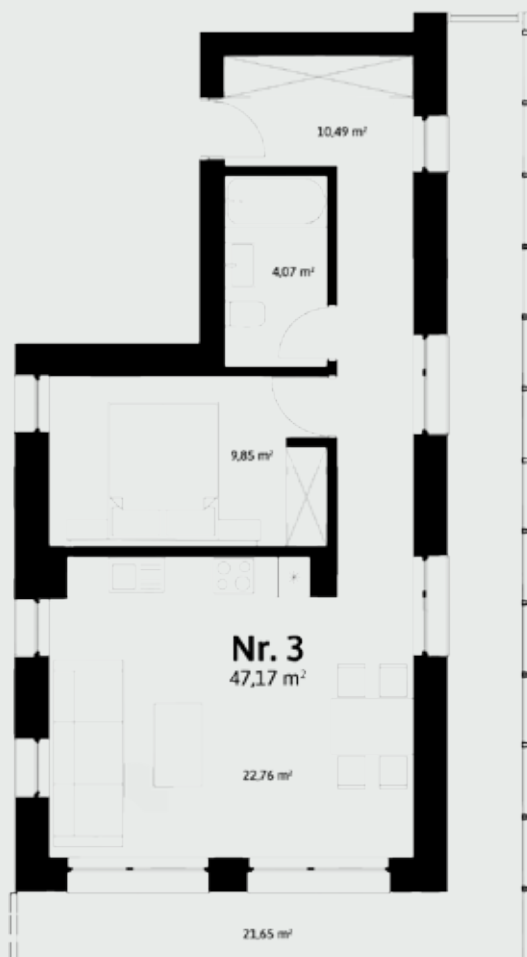
3. BUTAS

47,17 KV.M | 2 KAMBARIAI

Antras aukštas

Pietvakarių, pietryčių ir šiaurės vakarų
langų orientacija

21,65 kv.m terasa



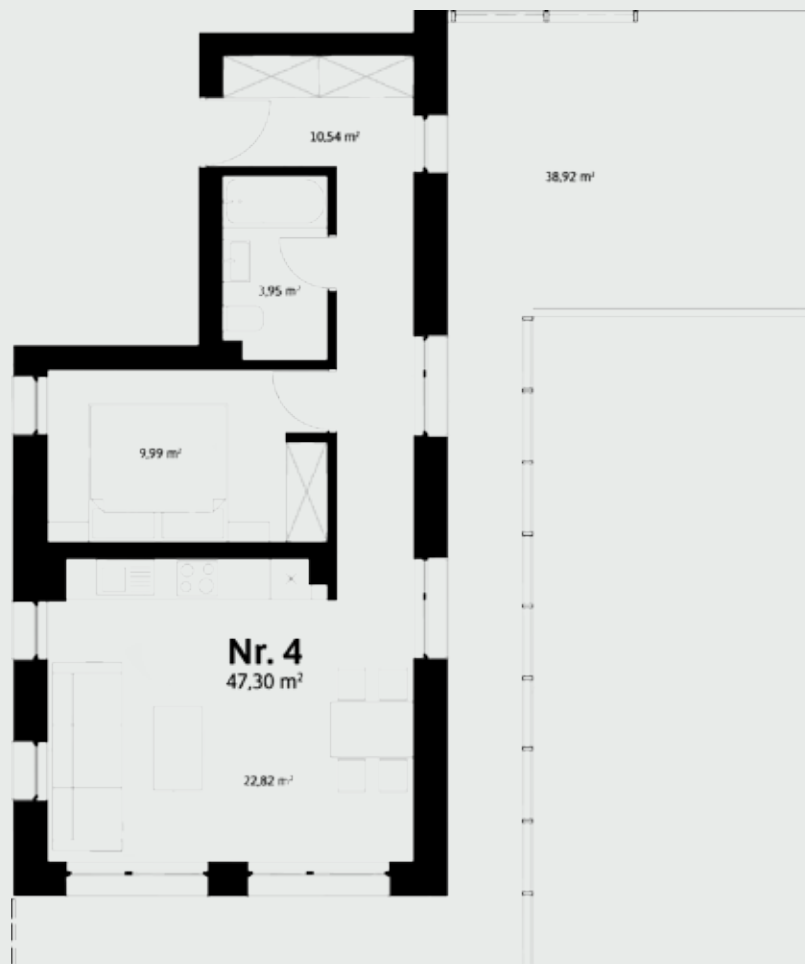
4. BUTAS

47,30 KV.M | 2 KAMBARIAI

Pirmas aukštas

Pietvakarių, pietryčių ir šiaurės vakarų
langų orientacija

38,92 kv.m terasa



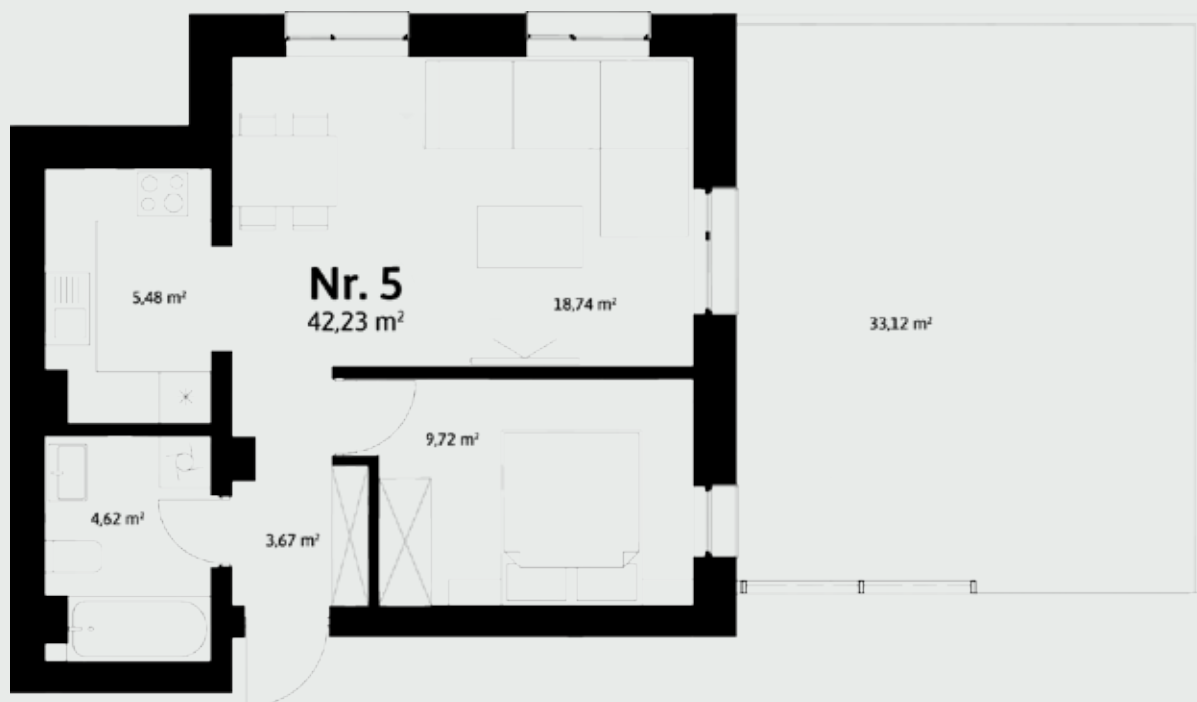
5. BUTAS

42,23 KV.M | 2 KAMBARIAI

Pirmas aukštas

Pietryčių ir šiaurės rytų langų orientacija

33,12 kv.m terasa



6. APARTAMENTAS

79,26 KV.M | 3 KAMBARIAI | PER 2 AUKŠTUS

Pirmas, antras aukštai

Pietvakarių ir šiaurės rytų langų orientacija

36,76 kv.m terasa



7. APARTAMENTAS

87,13 KV.M | 3 KAMBARIAI | PER 2 AUKŠTUS

Pirmas, antras aukštai
Pietvakarių, šiaurės rytų ir
šiaurės vakarų langų orientacija
35,41 kv.m terasa



8. BUTAS

46,91 KV.M | 2 KAMBARIAI

Antras aukštas

Pietvakarių, pietryčių ir šiaurės rytų
langų orientacija

6,87 kv.m terasa





VALAKAMPIŲ
rivjėra

SUSISIEKIME

MODESTAS PEREDNIS

+370 679 39784

MODESTAS@VALAKAMPIURIVJERA.LT

