

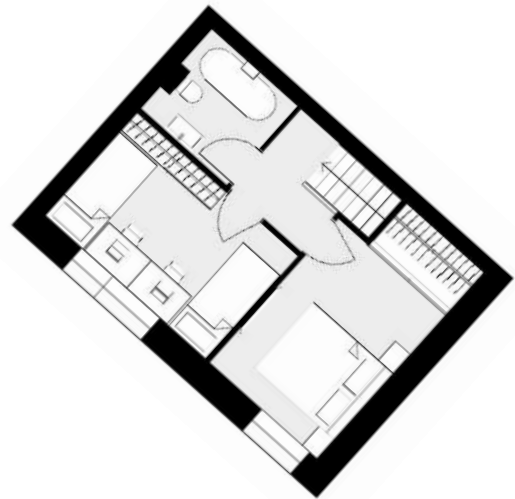


*Vaizduojamas galimas kiemelio įrengimas įsikūrus naujakuriams.

Pirmojo aukšto plotas: 30,48 m²



Antrojo aukšto plotas: 27,98 m²



*Vaizduojamas galimas buto suplanavimas. Atliekami įrengimo darbai pateikiami žemiau esančiame buto apdailos aprašyme.

Apdailos aprašymas

	Pamatai	<ul style="list-style-type: none"> • Gręžtiniai poliniai pamatai. • G/b rostverkas apšiltintas putų polistirolu.
Grindys	1 aukštas. <ul style="list-style-type: none"> • Sutankintas gruntas. • Grindų betonavimas su izoliacija 	2 aukštas. <ul style="list-style-type: none"> • Perdangos plokštė. • Grindų betonavimas su izoliacija
Išorinės butų sienos	<ul style="list-style-type: none"> • Blokelių mūras – silikatiniai blokeliai (180 mm.). • Apšiltinimas - neoporas. 	
Pertvaros tarp butų	<ul style="list-style-type: none"> • Blokelių mūras – silikatiniai blokeliai (240 mm.). 	
Vidinės pertvaros bute	<ul style="list-style-type: none"> • Vidinių GK pertvarų įrengimas 75 mm storio antrame aukšte. Užpildoma mineraline vata. • Vidinėmis GK pertvaromis suformuojamas san.mazgo perimetras, vata neužpildomas. • Angokraščių apdirbimas ekstrūdinu polistirenu. 	
Tinkavimas	<ul style="list-style-type: none"> • Visų tarpbutinių sienų tinkavimas 10 mm. 	
Fasadas	Apdailinis tinkas ir fragmentuota medžio dailylenčių apdaila.	
Perdangos	Surenkamos perdengimo plokštės, galimi monolitiniai ruožai, sijos.	
Lubos	1 aukštas. <ul style="list-style-type: none"> • G/b perdanga. • Aukštis 265 cm. 	2 aukštas. <ul style="list-style-type: none"> • Apšiltinimo sluoksnis uždengtas plėvele. • Aukštis 250 cm žemiausiame taške.
Stogas	<ul style="list-style-type: none"> • Dvišlaitis stogas iš valcuotos skardos. • Vėjo ir hidro izoliacija. • Apšiltinimo sluoksnis iš akmens vatos. • Garso izoliacija. 	
Durys	Lauko durys – įrengiamos, vidaus – neįrengiamos.	
Langai	Plastikinio profilio stiklai su trijų stiklų paketu su selektyviu stiklu ir mikroventiliacija. Langai montuojami su garso izoliacija iš vidaus ir vėjo su izoliacinėmis plėvėmis iš išorės, kurios užtikrina sandarumą ir izoliacijos ilgaamžiškumą tarp lango rėmo ir sienos.	
Laiptai	Neįrengiami. Numatyta laiptų vieta bei anga perdangoje tarp 1 ir 2 aukštų.	
Vidaus elektros tinklai	<ul style="list-style-type: none"> • Įvadas 8 kW (skydelis su 3 automatais). • Laidų išvedžiojimas rozetėms ir šviestuvams, 30 taškų. 	

Silpnos srovės	Atvedamas šviesolaidžio įvadas.
Dujos	Atvedamas dujų įvadas. Dujų katilas nestatomas ir nemontuojamas.
Šildymas	<ul style="list-style-type: none"> • Įrengtas dujų įvadinis skaitiklis ir įvadas į butą. • Šildomų grindų išvedžiojimas pirmame ir antrame aukštuose.
Vandentiekis ir nuotekos (vidaus ir lauko)	<ul style="list-style-type: none"> • Vanduo – miesto tinklą. • Nuotekos -miesto tinklą. <p>Bute:</p> <ul style="list-style-type: none"> • Vandens įvadas įrengiamas 1-ame ir 2-ame aukšte. Vidaus vandentiekio išvedžiojimas iki prietaisų. • Nuotekų stovas įrengiamas 1-ame ir 2-ame aukštuose. Vidaus nuotekų išvedžiojimas iki prietaisų.
Rekuperacija	Numatytos sieninių rekuperatorių vietos (3 vnt.).
Vėdinimas	<ul style="list-style-type: none"> • Įrengiami išvadai dūmtraukiui (dujiniam katilui), vėdinimui ant stogo. Stogelis apskardinamas. • Katilo kamino montavimas (dūmtraukio įrengimas).
Energinio naudingumo klasė	A
Akustinė klasė	C
Parkavimas	<ul style="list-style-type: none"> • Atskirai įrengtose aikštelėse. • Dengtos parkavimo vietos (pavėsinė su stogu iš profiliuotos skardos ir medinės konstrukcijos).
Kiemelis (priskirtas butui)	<ul style="list-style-type: none"> • Išlyginta vejos zona, pasėta veja. • Apželdinta tujų gyvatvorė tarp butų kiemelių bei tarp butų kiemelių ir bendrųjų zonų. • Yra galimybė įsirengti tvorą (modelis ir spalvų kodai nurodomi priede prie pagrindinės sutarties). Terasos neįrengiamos.
Gerbūvis ir bendo naudojimo erdvės	<ul style="list-style-type: none"> • Įvažiavimas į gyvenvietę, parkavimo zonas – betoninės trinkelės arba asfaltas. • Įvažiavimo vartai su GSM. • Parkavimo vietos – betoninės trinkelės arba asfaltas. • Šaligatviai – betoninės trinkelės. • Kiemeliai ir bendrosios erdvės – išlyginta vejos zona, pasėta veja. • Teritorija aptverta tvora (perimetras, bei parkavimo / įvažiavimo zona nuo gyvenamosios). • Įrengti užrakinami varteliai patekimui į teritoriją. • Įrengtas bendras apšvietimas. • Bendrose erdvėse įrengiami suoliukai, mažosios architektūros elementai, vaikų žaidimų aikštelės.
Vaismedžių sodas	<ul style="list-style-type: none"> • Pasodinti medžių sodinukai arba medžiai. • Išlyginta vejos zona ir pasėta veja.
Buto plotas	58,47m ² .
Turtinio vieneto paskirtis	Gyvenamoji, butas.
Teisinis statusas	<ul style="list-style-type: none"> • Butas yra suformuotas kaip atskiras turtinis vienetas ir įstatymų tvarka įregistruotas Lietuvos Respublikos Nekilnojamojo turto registre. • Žemės sklypui notarine sutartimi nustatoma naudojimosi tvarka.
Pastabos	Projekto vystytojas pasilieka teisę keisti statybines medžiagas ir / ar įrangą kitomis medžiagomis ir / ar įranga, tačiau nepabloginant numatytų pakeisti medžiagų ir / ar įrangos techninių parametru.

Daugiau informacijos apie projektą: Mingailė Kiškytė, el.p. mingaile@cherrygarden.lt, tel.nr: +370 636 97550

Projekto partneriai:



Butų įrengimo pavyzdžiai

