



PARDUODAMI NAMAI „PILAITĖS ALĖJA“



Individualių namų kvartalas
A.Mickevičiaus g. 23, Platiniškės šalia

Pilaitės

pilaitesaleja@remax.lt

www.pilaitesaleja.lt



RE/MAX
Apex

NT brokerė

Aušra Mokrikiene

Olimpiečių g. 1A -21, Vilnius

Tel. +370 698 17 783

El.p. pilaitesaleja@remax.lt

ausra.mokrikiene@remax.lt

www.pilaitesaleja.lt

INFORMACIJA APIE PROJEKTĄ



Parduodami individualūs gyvenamieji vieno ir dviejų aukštų namai A. Mickevičiaus g. Platiniškėse. Pilaitės mikrorajono pakraštyje. Funkcionaliai suprojektuotas kvartalas sukuria uždarą ir privačią gyvenvietę. Projektas ribojasi su šalia esančiais individualiais jau gyvenamais namais. Namai parduodami su daline apdaila. Puiki galimybė pasinerti į malonius įrengimo bei dekoravimo rūpesčius ir susikurti savo svajonių namus.

PRIVALUMAI:

Kurdami šį projektą rinkomės ekologiškas ir draugiškas aplinkai statybines medžiagas, kurios yra nekenksmingos sveikatai ir neturi alergenu. Keraminių blokelių namo sienos ir fasadą dengėcios dažyto tinko apdaila, bei natūralaus medžio terasos sukurs ekologiškus, šiltus ir jaukius Jūsų namus. Dideli vitrininiai langai suteiks namui daugiau saulės šveisos., o funkcionalus išplanavimas užtikrins komfortišką Jūsų gyvenimą ir poilsį namuose.

„Pilaitės Alėja“ – puiki vieta tiems, kurie svajoja apie gamtos ramybę, tačiau nenori visiškai atitrūkti nuo miesto šurmulio. Vos per 15 min automobiliu galite pasiekti Katedros aikštę, o skubantys į darbus – aplinkkeliu greitai pasiekti norimus Vilniaus rajonus.

Mėgaukitės ramybe - gyvenkite gamtoje, ir nepraraskite miesto privalumų. Jauskite privatumą – džiaukitės dideliu bei uždaru kiemu;

Atraskite geriausius projekto statybinius sprendimus:

Sutvarkyta aplinka – Tiesus 150 m. kelias nuo pat A. Mickevičiaus gatvės, Įvažiavimas į kvartalą su šlagbaumu, asfaltuotas kelias su įrengtu gatvės apšvietimu. Apželdintas kiemas o takai iškloti betoninėmis trinkelėmis.

INFORMACIJA APIE PROJEKTĄ



- Statybos metai - 2018 m. (Statybų pradžia-numatoma pabaiga 2017.09 – 2018.10);
 - Aukštai – 1-2*;
- **Namai Nr. 1,2,3,4,5,6,7,8,9,10,11,12 yra 1-no aukšto 134 kv.m., Namai Nr. 13,14,15,16,17,18 yra 2-iejų aukštų 150 kv.m. - (galimybė įsirengti židinius)**
- Parkavimo vietų skaičius (antžeminių) **nemokamos – Parkavimo vieta: 1 garaže, 1-2 vietos lauke.**
- Energinio naudingumo klasė – **A klasė !!!**
- Statybos baigtumas apytiksliai (%) – 90 % proc.

BENDRA INFORMACIJA:

Statinio tipas - mūrinis.

Lauko sienos - keraminiai (ekologiški ,raudono molio) blokeliai (25 cm);

Vidinės pertvaros - dujų silikato blokeliai (10 cm);

Apšiltinimas - polistireninės plokštės.

Išorinės sienos - 28 cm. Neoporas EPS 70 ;

Pamatai - iš išorės 20 cm, iš vidaus 5 cm; Neoporas EPS 80

Grindys - 25 cm; Neoporas EPS 80

Stogas - 34 cm; Neoporas EPS 80 ir 4 cm akmens vata;

Dujos - atvestos iki namo;

Vanduo - du vietiniai giluminiai švaraus vandens grežiniai 110 metrų gylio (2 metai garantija)

Nuotekos – atskiri, kiekvienam namui, valymo įrengimai „EkoRoto“.

INFORMACIJA APIE PROJEKTĄ



NAMO APDAILA:

- **Langai** - A+klasės vitrininiai, plastikiniai, šešių kamerų profilio (Salamander), dviejų kamerų, trijų stiklų (du iš jų selektyviniai) stiklo paketai. Ypatingai gerai laiko šilumą; Siekiant dar geresnių šiluminių savybių, namų langų vidiniai angokraščiai apšiltinti papildomai;
- **Sienos** - lauko sienos ir vidinės pertvaros mūrinės;
- **Stogo danga** - hidroizoliacinė, PVC stogo danga;
- **Lauko durys** - apšiltintos, šarvuotos;
- **Garažo vartai** - Įrengti (be automatikos);
- **Pamatai** - gręžtiniai poliniai su gelžbetoniniu rostverku;
- **Fasadas** - dekoratyvinis tinkas ;
- **Grindys** - išlietas išlyginamais betoninis sluoksnis.

NAMO SUPLANAVIMAS:

Vieno aukšto namai - 134 kv.m.,

Kaina nuo 130 000 EUR

(1 kv.m. kaina tik 970 EUR)

Name numatomos šios patalpos:

svetainė / valgomasis/ virtuvė;

trys miegamieji kambariai;

du sanitariniai mazgai;

Tambūras;

Koridorius;

Drabužinė;

Iš pastate esančios svetainės numatomas išėjimas į medinę lauko terasą iki 18 kv.m.

INFORMACIJA APIE PROJEKTĄ



Dviejų aukštų namai 150 kv.m.

Kaina nuo 145 000 EUR

(1 kv.m. kaina tik 966 EUR)

Name numatomos šios patalpos:

svetainė / valgomasis / virtuvė;

keturi miegamieji kambariai;

du sanitariniai mazgai;

tambūras, koridorius ir drabužinė.

Iš pastate esančios svetainės numatomas išėjimas į medinę lauko terasą iki 18 kv.m.

KOMUNIKACIJOS:

- **Šildymas ekonomiškąs** – dujinė sistema, grindinis šildymas išvedžiotas pirmame aukšte, o antrame aukšte įrengta radiatorinė sistema, dujų įvadas iki namo;
- **Elektra** - įvadas į namą iki 10 kW (pagal pageidavimą galima pasididinti) bus įrengta iki 50-60 taškų;
- **Vanduo** - 2 bendri gyvenvietės gręžiniai;
- **Vandentiekis** - išvedžioti namo tinklai abiejuose aukštuose iki galinių taškų pagal projektą;
- **Kanalizacija** – individualus kiekvieno namo buitinių nuotekų „EkoRoto“ valymo įrenginys.



KITA INFORMACIJA:

PILAITĖS ALĒJOS namai mūriniai - todėl tvirti ir ilgaamžiai.

Tinkamai pastatyti mūriniai namai pasižymi puikia garso ir šilumos izoliacija. Teigiama, kad mūrinio namo gyvavimo amžius yra vienas ilgiausių.

- **Vėdinimo sistema** - rekuperacija – išvesti kanalai pasijungimui;
- **Lietaus nuvedimo sistema įrengta** su infiltraciniais šuliniais, aplink namą suformuota nuogrinda;
- **Patogus asfaltuotas privažiavimas**; kieme - betoninės trinkelės;
- **Sutvarkyta aplinka**, išlyginta, apželdinta žole;
- **Lauko terasų kvadratūros** iki 18 kv.m.;
- **Garažų plotai** apie 18-19 kv.m.; Garažo vartai (be automatikos);

INFRASTRUKTŪRA:

Puikus susisiekimas A. Mickevičiaus gatve su Pilaite, iki jos ~ 2,2 km. Vakariniu aplinkkeliu - su kitomis miesto dalimis. Iki miesto centro tik 8 km.

- ~ 500 m iki Papiškių stotelės;
- ~ 2,2 km iki Pilaitės;
- ~ 2.8 km iki prekybos centro Maxima;



Mes dirbame, kad būstas tarnautų žmonėms!



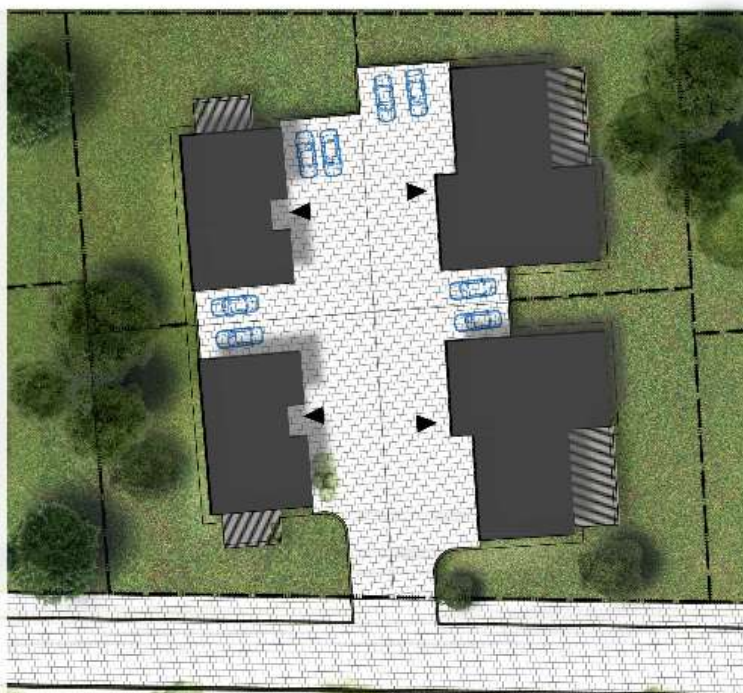
7 arai 7 arai 7 arai 7 arai 7.5 aro 7.5 aro 7.5 aro 7.5 aro 7.5 aro



7 arai 7 arai 7 arai 7 arai 7.5 aro 7.5 aro 7.5 aro 7.5 aro 7.5 aro

7 arai

7 arai



7 arai

7 arai

SUPLAVIMAS

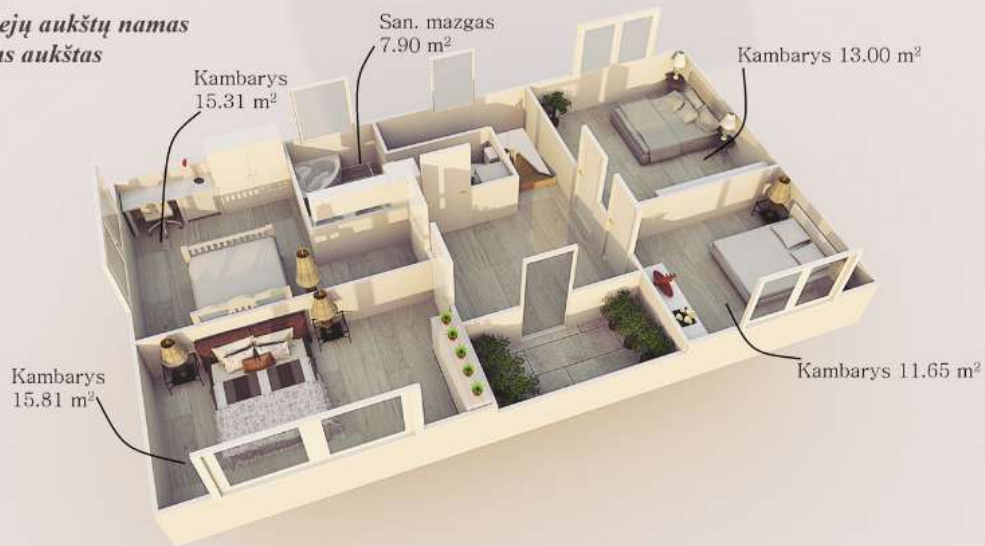
1-ieno aukšto namo planas



**2-iejų aukštų namas
1-as aukštas**



**2-iejų aukštų namas
2-as aukštas**

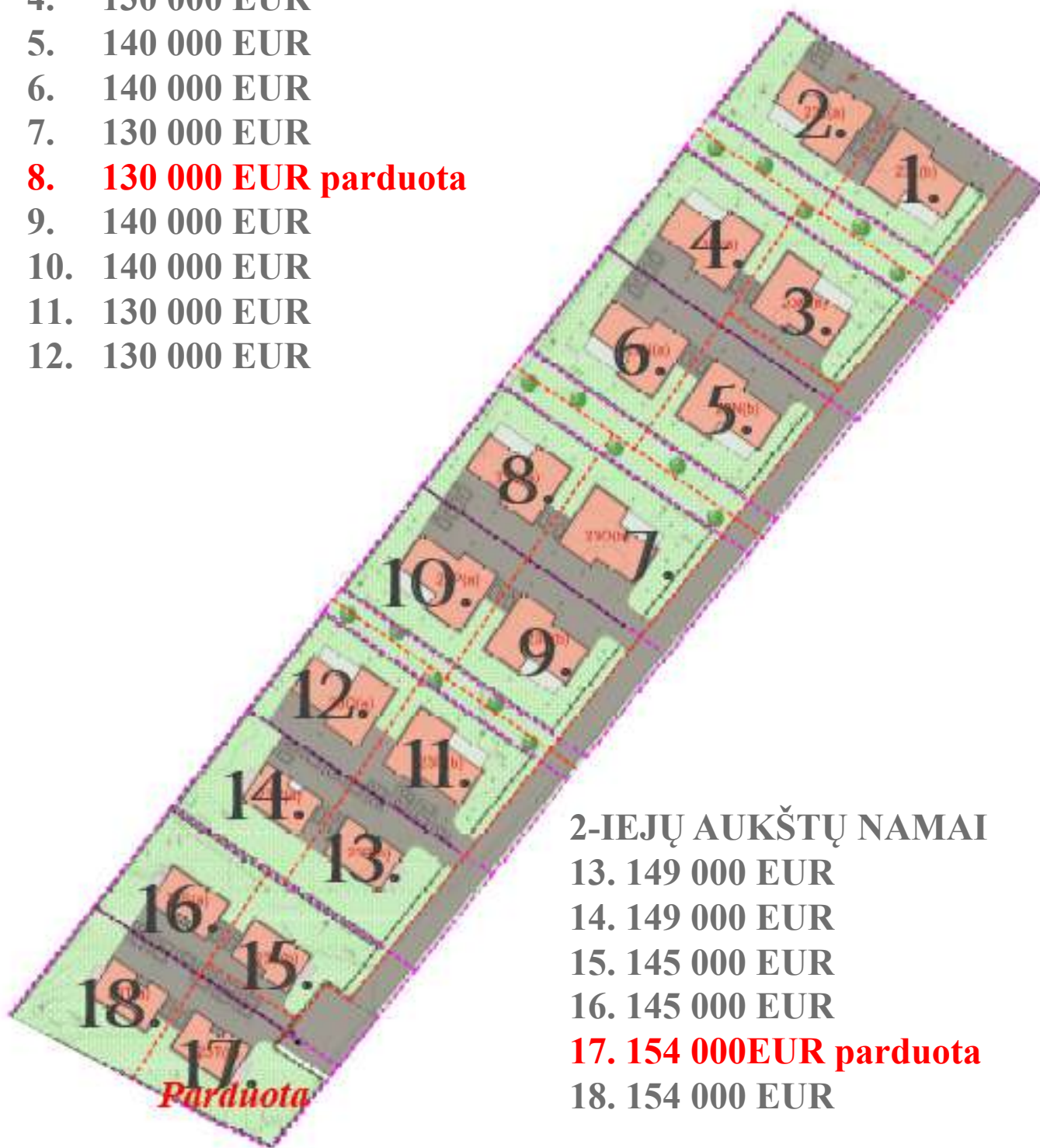


1-NO AUKŠTO NAMAI

1. 140 000 EUR
2. 140 000 EUR
3. **130 000 EUR rezervuota**
4. 130 000 EUR
5. 140 000 EUR
6. 140 000 EUR
7. 130 000 EUR
8. **130 000 EUR parduota**
9. 140 000 EUR
10. 140 000 EUR
11. 130 000 EUR
12. 130 000 EUR



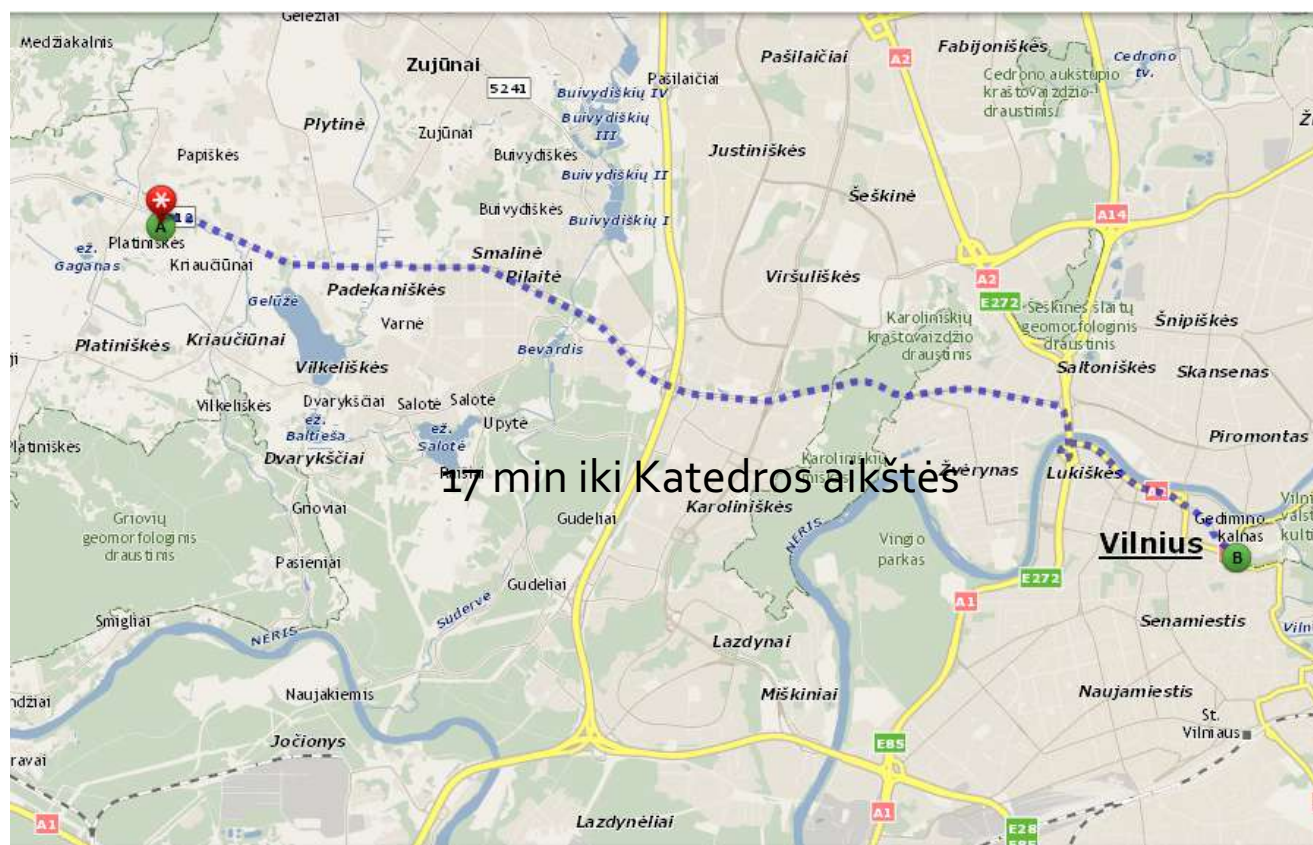
PILAITĒS ALĒJA



2-IEJŪ AUKŠTŪ NAMAI

13. 149 000 EUR
14. 149 000 EUR
15. 145 000 EUR
16. 145 000 EUR
17. **154 000EUR parduota**
18. 154 000 EUR

VIETA ŽEMĖLAPYJE



**Daugiau informacijos suteiksiu
šiais kontaktais:**



**NT brokerė – ekspertė
Aušra Mokriekienė**

**Olimpiečių g. 1A -21, Vilnius
Tel. +370 698 17 783**

**El.p. pilaitesaleja@remax.lt
ausra.mokrikiene@remax.lt**

www.pilaitesaleja.lt

