



Nauji butai Žirmūnuose



Geriausia vieta kurti ir puoselėti šeimą!

ERDVŪS BUTAI ŠEIMAI RAMIOJE VIETOJE, NETOLI CENTRO

Žirmūnų gatvėje statomas 4 aukštų gyvenamasis namas: jame bus 35 erdvūs, patogūs gyventi šeimai butai, kurių vidutinis plotas yra apie 60 kv.m. Viršutiniame aukšte butai yra su antresolėmis – per du aukštus.

UŽDARAS KIEMAS IR POŽEMINIS PARKINGAS

Namas turi atskirą uždarą kiemą. Po namu yra požeminis parkingas, kuriame bus galima įsigyti paprastą vietą automobiliui statyti, arba box'o tipo vietą su vartais, arba aikštelę dviem automobiliams. Šalia namo yra nedidelis parkelis, kuriame bus įrengta vaikų žaidimo aikštelė, poilsiui skirtos vietos.



PRIVALUMAI



Box'o tipo parkingas su vartais



Požeminis parkingas



Butai per du aukštus



Sandėliukai



Vaizdo kameromis stebima teritorija



Atnaujinta žalioji erdvė šalia namo



Mažaaukštė statyba



Vaikų žaidimo aikštelė



Dviračių saugykla



Uždaras kiemas

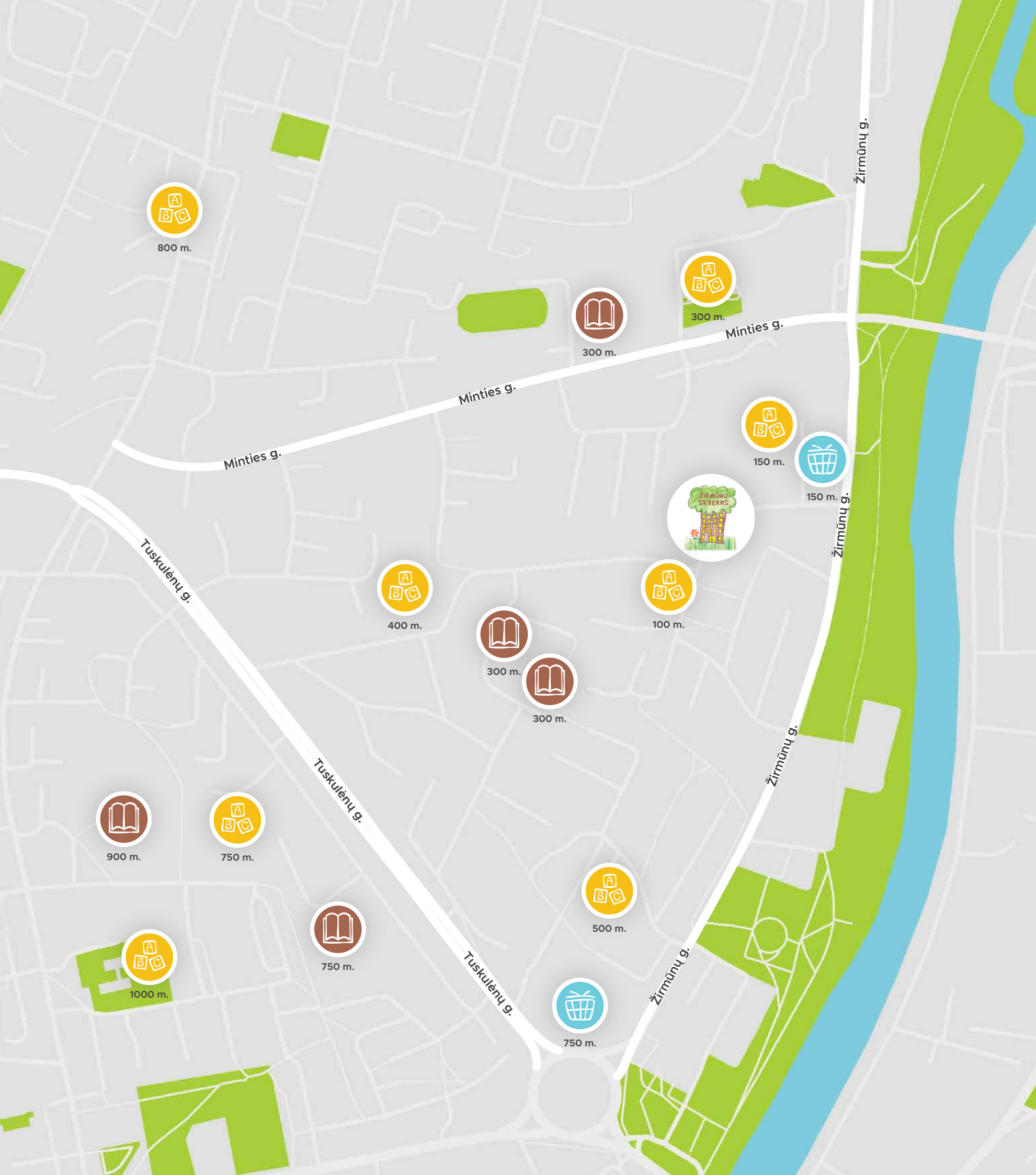


Funkcionalus butų išplanavimas



Pirmo aukšto butai su privačiais kiemeliais





VIETA MIESTE

Žirmūnai garsėja savo patogumu dėl lokacijos ir susisiekimo: tai vienas labiausiai arti centro, ir Senamiesčio esantis gyvenamasis rajonas (norint atsidurti miesto širdyje, automobilio nereikia), ir pavydėtina aplinka – sutvarkytomis Neris pakrantėmis, dviračių takais, žaliomis erdvėmis.

Jei susidomėjote, nedelskite – susisiekite ir mes aptarsime detales.



Mokykla



Darželis



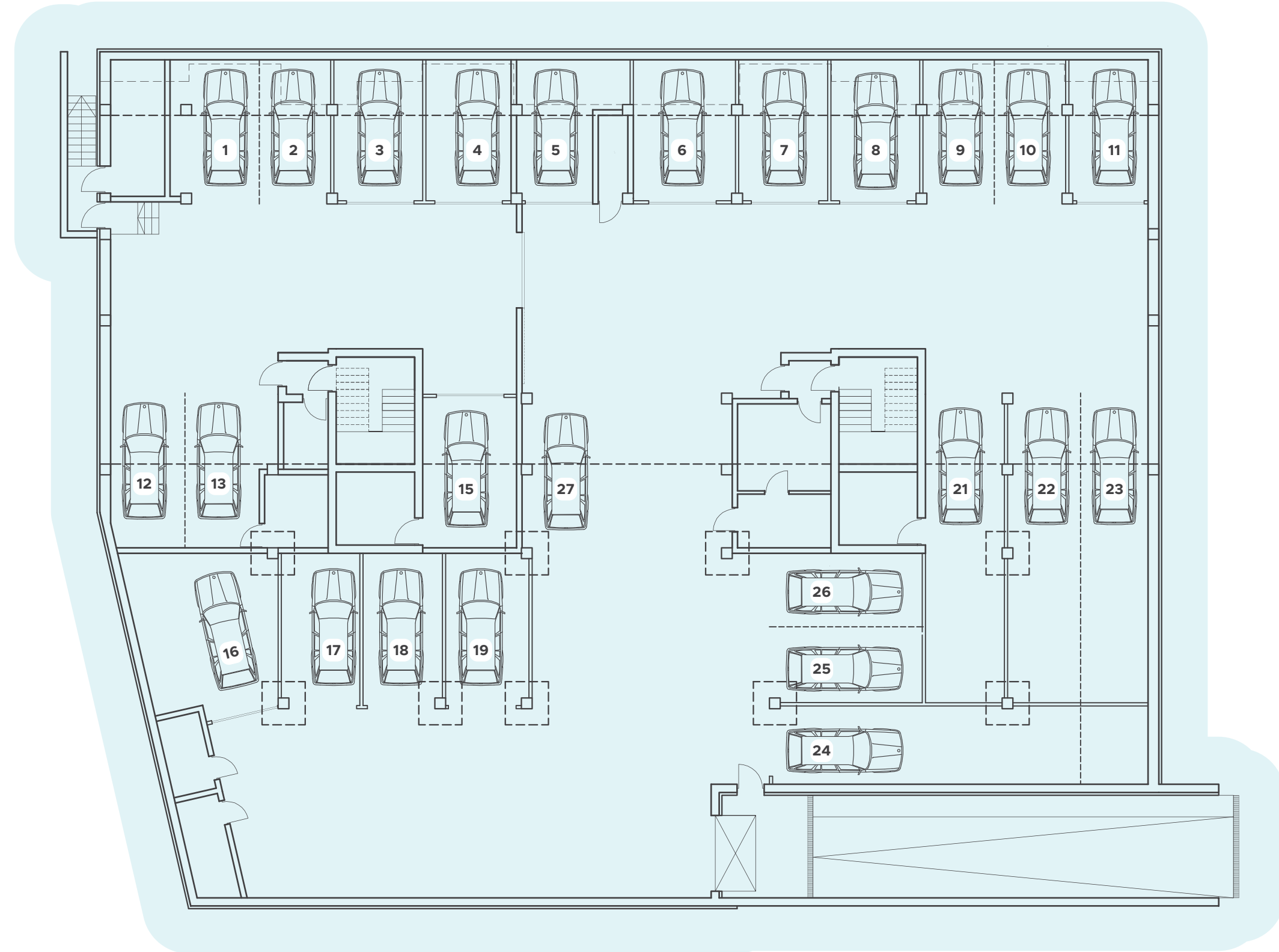
Parduotuvė

TURTO SĄRAŠAS

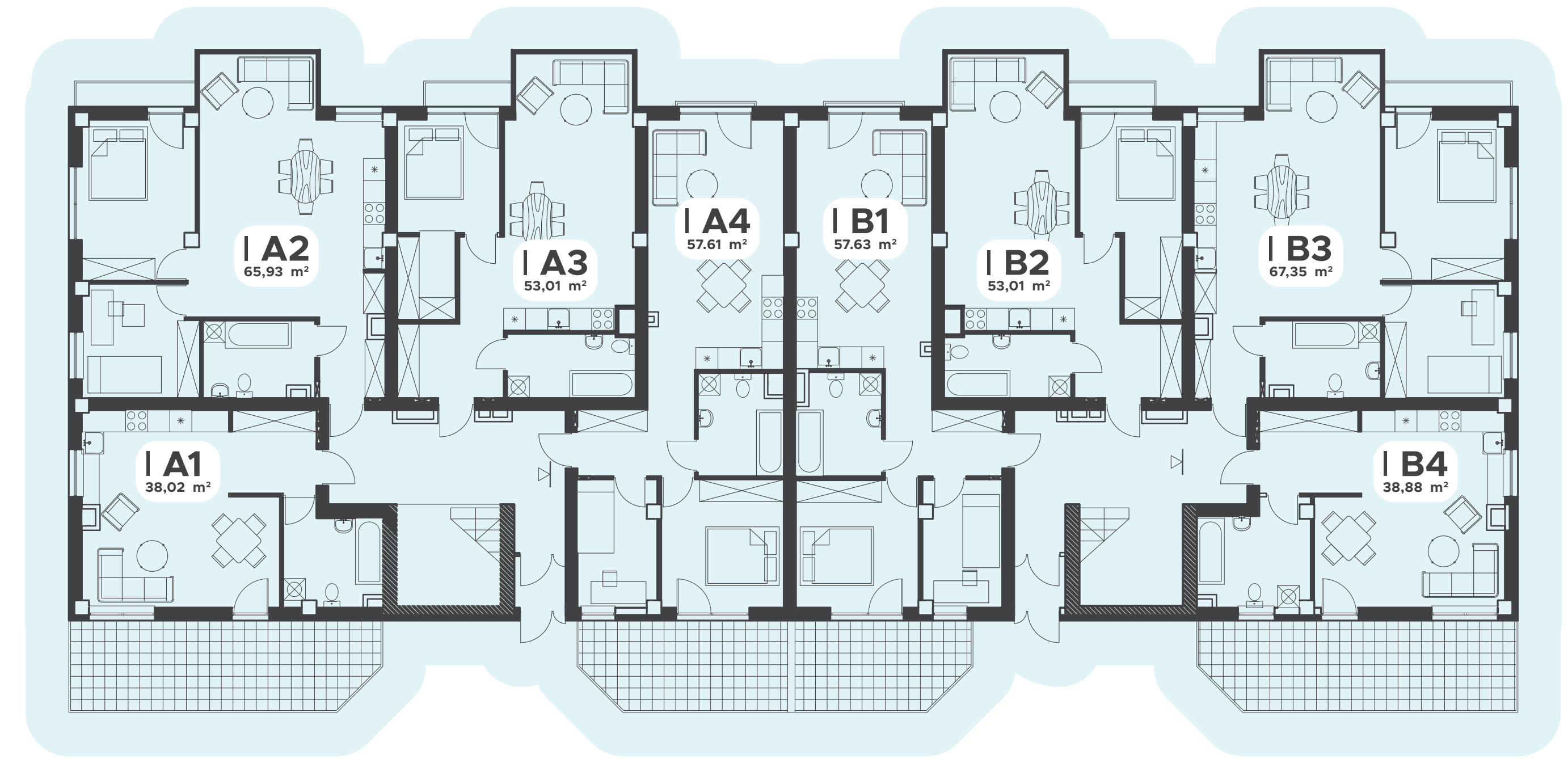


Aukštas	Buto Nr.	Kryptis	Kamb. sk.	Plotas	4a. I	4a. II	Kv. m. kaina	Kaina
1	A1	V+Š	1.5	38.02			1 786,67 €	67 900,00 €
	A2	R+Š	3	65.93			1 683,91 €	111 000,00 €
	A3	R	2	53.01			1 704,25 €	90 300,00 €
	A4	V+R	3	57.61			1 653,45 €	95 300,00 €
	B1	V	3	57.63			1 655,45 €	95 400,00 €
	B2	R	2	53.01			1 703,93 €	90 300,00 €
	B3	P+R	3	67.35			1 680,31 €	113 200,00 €
	B4	P+V	1.5	38.88			1 782,20 €	69 300,00 €
2	A1	V+Š	2	43.06			<i>Parduota</i>	
	A2	R+Š	3	65.64			1 730,86 €	113 600,00 €
	A3	R	2	52.93			1 826,92 €	96 700,00 €
	A4	R	2	50.55			1 833,30 €	92 700,00 €
	A5	V	2	39.60			<i>Parduota</i>	
	B1	V	2	41.07			<i>Parduota</i>	
	B2	R	2	53.07			1 824,52 €	96 900,00 €
	B3	P+R	3	67.10			1 704,75 €	114 400,00 €
3	A1	V+Š	2	42.95			1 849,49 €	79 400,00 €
	A2	R+Š	3	65.53			<i>Parduota</i>	
	A3	R	2	52.73			1 864,63 €	98 300,00 €
	A4	R	2	50.43			1 873,41 €	94 500,00 €
	A5	V	2	39.60			1 830,70 €	72 500,00 €
	B1	V	2	41.67			1 817,53 €	75 800,00 €
	B2	R	2	52.92			1 877,24 €	99 300,00 €
	B3	P+R	3	66.98			1 746,29 €	117 000,00 €
4	A1	V+Š	4	68.13	42.88	25.25	1 721,52 €	117 500,00 €
	A2	R+Š	5	86.77	65.41	21.36	1 699,02 €	147 500,00 €
	A3	R	4	93.50	52.63	40.87	1 668,62 €	156 000,00 €
	A4	R	3	71.45	50.32	21.13	1 767,72 €	126 400,00 €
	A5	V	2	39.60	39.60		1 830,70 €	72 500,00 €
	B1	V	3	65.61	41.78	23.83	1 706,05 €	112 000,00 €
	B2	R	4	93.35	52.71	40.64	1 662,93 €	155 300,00 €
	B3	P+R	5	88.22	66.86	21.36	1 686,57 €	148 800,00 €
B4	P+V	4	69.41	44.16	25.25	1 721,71 €	119 500,00 €	

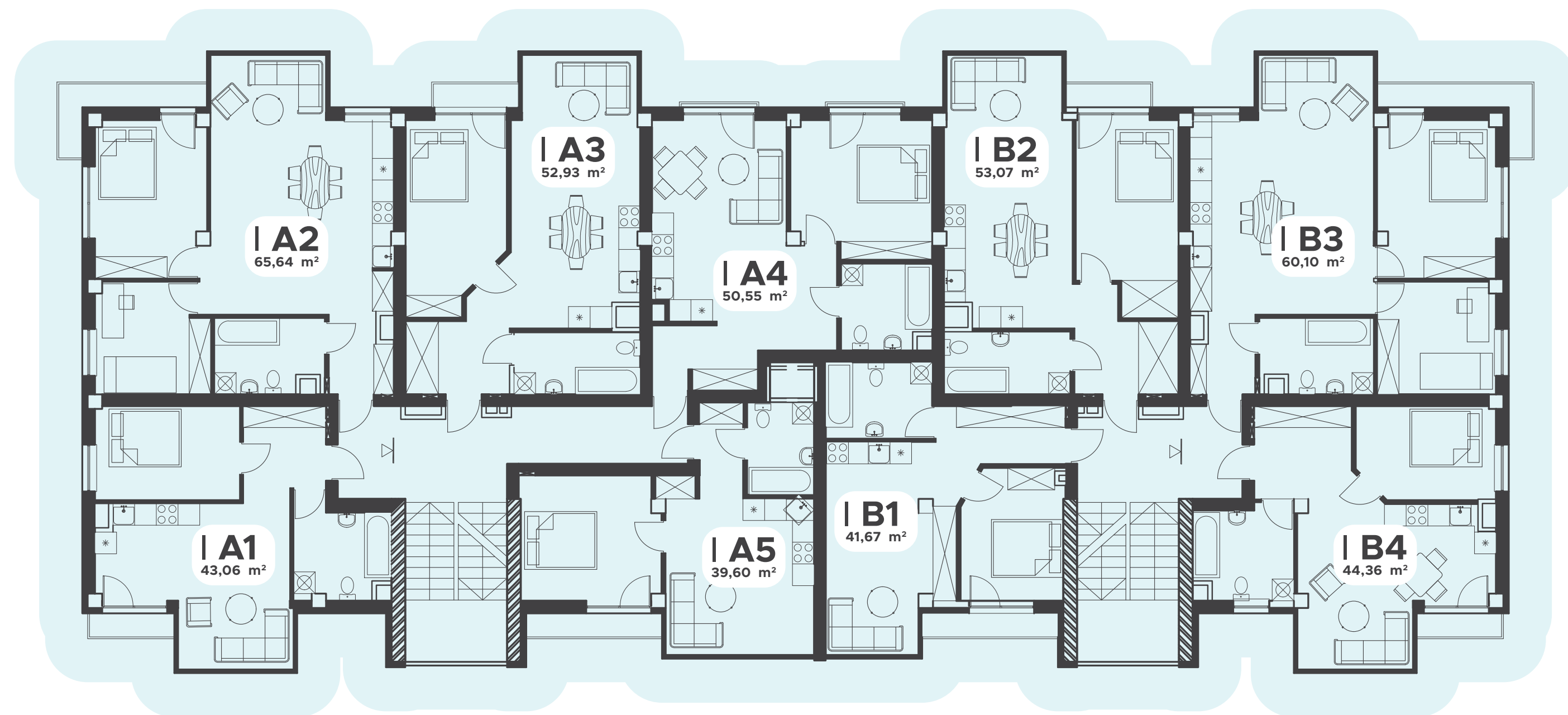
| PARKINGAS



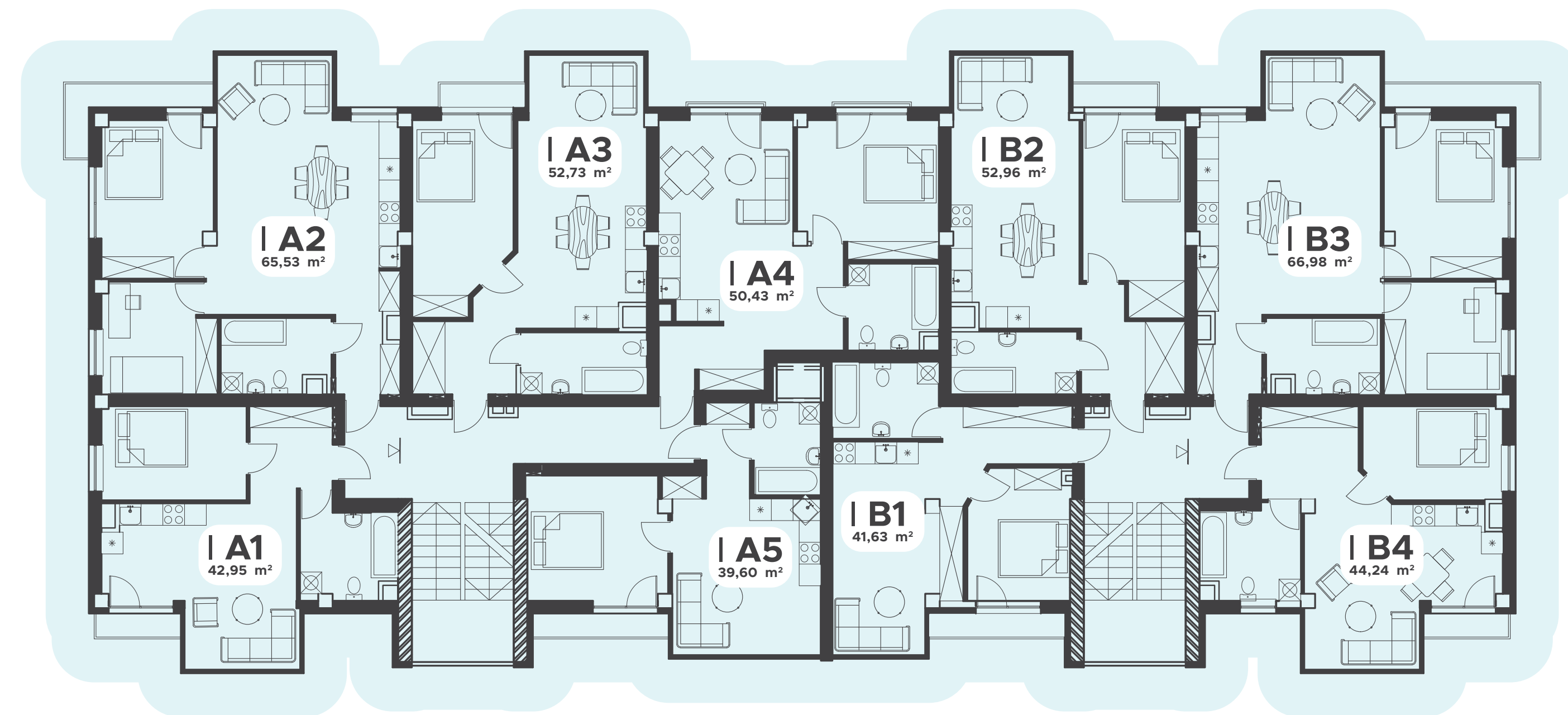
| 1 AUKŠTAS



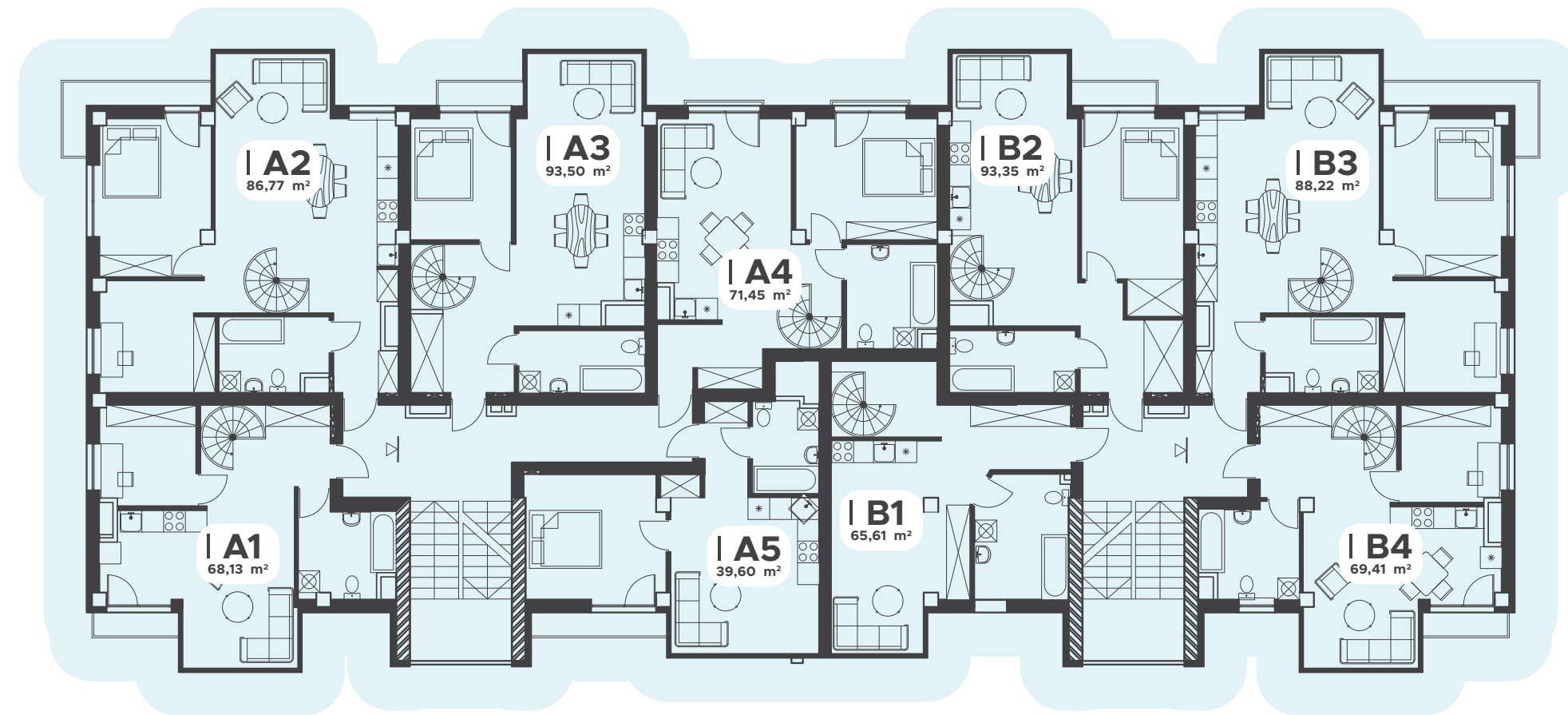
| 2 AUKŠTAS



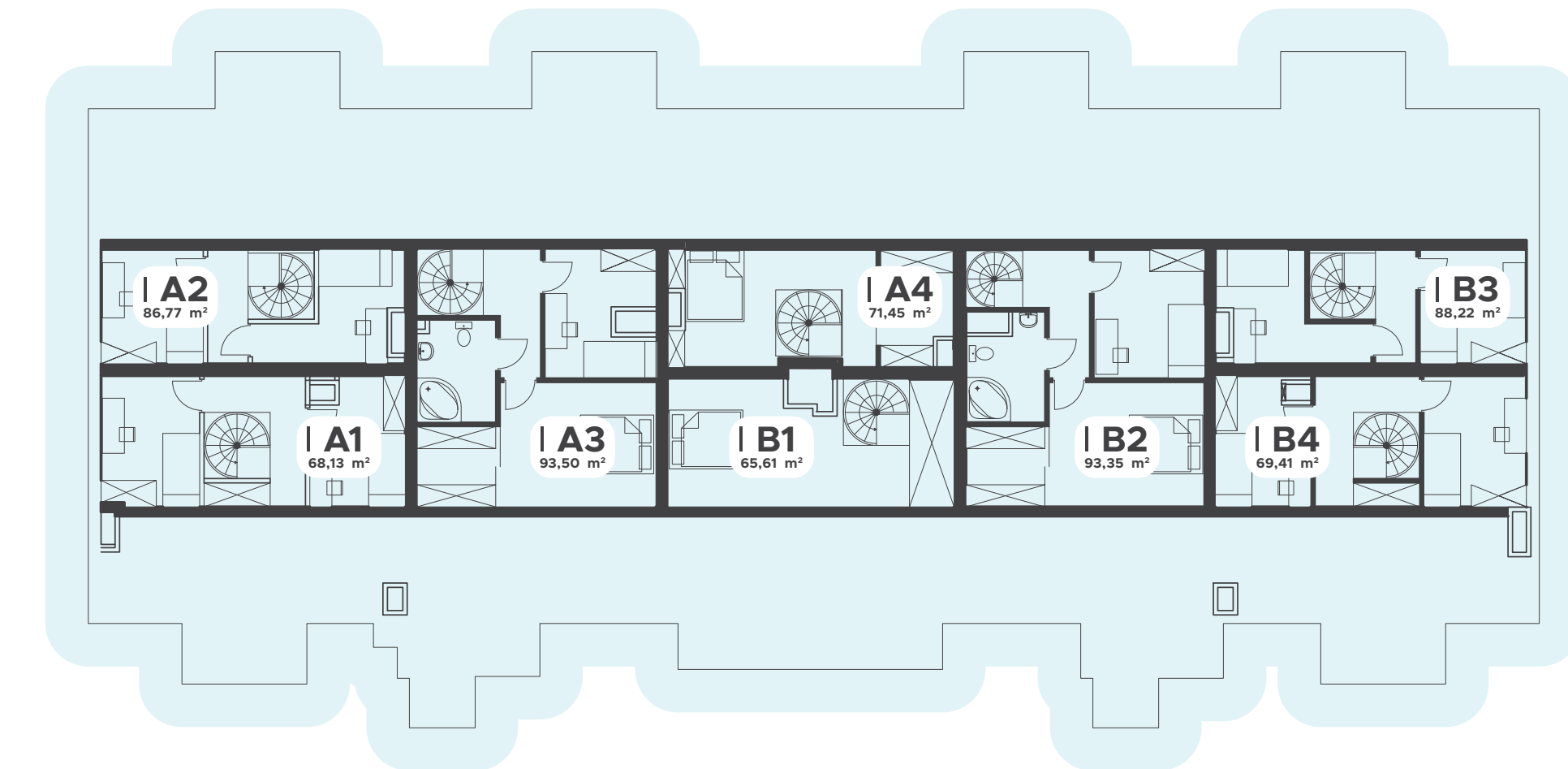
| 3 AUKŠTAS



4 AUKŠTAS



ANTRESOLĖ



BUTŲ IR IR BENDRŲ PATALPŲ DALINĖS APDAILOS APRAŠYMAS

◦ PAMATAI

Poliniai pamatai su monolitiniu gelžbetoniniu rostverku. Laikančios konstrukcijos – 04 m. gelžbetoninės kolonos. Papildomai armuotos sienos. Požeminės automobilių saugyklos ir antžeminės dalie perdangos – 0,24 m. storio monolitinis gelžbetonis.

◦ STOGAS

Šlaitinis, dengiamas skarda. Laikančios konstrukcijos – medinės. Apšiltintas 30 cm. akmens vata. Įrengiamos garo ir antikondensacinės plėvelės. Nuo stogo dangos įrengta lietaus vandens nutekėjimo sistema, surenkanti vandenį į miesto lietaus tinklus.

◦ IŠORINĖS SIENOS

Armuotas mūras dujų silikato blokeliai, 20 cm.), apšiltintas 20 cm polisteroliu. Išorinė pastato apdaila - struktūrinis tinkas.

◦ VIDINĖS SIENOS IR PERTVAROS

Tarp butų 25 cm HAUS blokeliai, sienos tinkuotos gipsiniu tinku. Vidinės pertvaros tarp kambarių patalpų iš dvigubo gipsokartono-75mm metalinio karkaso. Tarpas užpildomas mineraline vata. Sanitarinių mazgų sienos iš drėgmei atsparių medžiagų.

◦ LUBOS

Priklausomai nuo patalpų paskirties – glaistytos ir dažytos [koridoriai ir laiptinės], atviro betono butuose. Laiptinėje ir koridoriuose inžinerinių komunikacijų uždengimui montuojamos pakabinamos "Armstrong" tipo lubos.

◦ LANGAI IR PALANGĖS

Butų langų rėmai plastikiniai, 6 kamerų, 3 stiklų iš jų du selektyvinio stiklo paketų. Kiekvienoje patalpoje nemažiau kaip po vieną varčią, atsidaro dviem kryptimis, numatyta mikroventiliacija. Išorinės palangės – skardinės.

◦ DURYS

Pirmo aukšto vitrinos ir įėjimo į namą durys – metalinės apšiltintos (pirmos durys iš lauko pusės) ir aliumininio – stiklo konstrukcijų (antrios durys pastato viduje). Įėjimo į butą – šarvuotos, daugiasluoksnės su garso izoliaciniu užpildu, abiejų pusių apdaila: apdailinė MDF plokštė lygiu paviršiumi dažyta matine nurodyta spalva, dvi spynos, viena "akutė".

◦ GRINDYS

Visame buto plote įrengtas betoninis išlyginamasis pagrindas ant garšą izoliuojančios plokštės. Pirmo aukšto grindys papildomai šiltintos iš parkingo apačios.

◦ BALKONAI IR TERASOS

Balkonai iš betono šiltinami iš viršaus ir apačios. Montuojami metaliniai turėklai su porankiais, užpildas-stiklas. Grindų danga – akmens masės plytelės.

◦ ŠILDYMAS

Šilumos šaltinis - centralizuoto šilumos tiekimo tinklai. Šilumnešis - vanduo, per pastato rūsyje esantį šilumos punktą. Patalpų šildymui numatyta dvivamzde, šakotinė sistema. Kiekvieno aukšto laiptinėje numatytos butų šilumos apskaitų spintos. Nuo šilumos punkto iki šilumos apskaitos prietaisų suprojektuoti plieniniai vamzdiniai, kurie izoliuojami šilumine izoliacija - armuotais akmens vatos kevalais su aliuminio folijos danga. Butuose projektuojami skirstomieji kolektoriai spintelėse. San mazge įrengiamas gyvatuko įvadas. Montuojami plieniniai radiatoriai su termostatiniais ventiliais.

◦ VĖDINIMAS

Gyvenamose patalpose projektuojamas natūralus vėdinimas. Oras šalinamas mechaniškai per san. mazgo patalpas. Kiekvienai san. mazgo patalpai projektuojamas atskiras kanalas pritaikytas oro šalinimo ventiliatoriais montavimui.

◦ VANDENTIEKIS

Apskaitos mazgas projektuojamas -1 aukšto požeminėje automobilių saugykloje. Prieš apskaitas projektuojama viena atšaka, ant kurios įrengta sklende su 80 mm elektros diametro pavara gaisro gesinimo sistemai. Prijungtas prie miesto magistralinių tinklų. Butuose įrengiami šalto ir karšto vandentiekio stovai. Vamzdžiai privedami iki san. mazgo ir virtuvės. Laiptinėje sumontuoti buto šalto ir karšto vandens skaitikliai. Buto plane numatytuose prietaisų vietose įrengiami buitinių nuotekų stovai bei įvada. Iš pastato suprojektuota ūkio buties nuotekų 110 mm diametro išvada ir pajungiama į projektuojamus miesto tinklus. Pastate kanalizacijos vandens nuvedimai suprojektuoti iš PVC beslėgių movinių kanalizacijos 110 mm diametro vamzdžių. Stovai projektuojami iš PP 110 betriukšmių vamzdžių. Magistraliniai vamzdiniai rūsyje įrengiami prie lubų arba klojami po grindimis.

◦ ELEKTRA

Buto viduje įmontuotas elektros paskirstymo skydelis, kuriame sumontuoti automatiniai jungikliai. Pastate yra numatytos atskiros elektros apskaitos bendrosioms patalpoms, butams. Kiekviename bute sumontuotas elektros skydelis su visais būtiniais įvadiniais automatiniais jungikliais.

◦ SILPNOS SROVĖS

Laiptinėje nuo rūsio iki stogo paklojami PVC vamzdžiai – televizijos, telefono, interneto, signalizacijos, pasikalbėjimo sistemos ir kietiems silpnų srovių magistraliniams laidams nutiesti. Paklojamas silpnų srovių pasikalbėjimo kabelis. Kiekviename aukšte, laiptinėje sumontuota silpnų srovių tinklų (televizijos, telefono, interneto) komutacinė dėžė. Nuo jos į butą pakloti PVC instaliaciniai vamzdžiai. Bute pastatyta silpnų srovių paskirstomoji dėžutė. Bute įrengiamas pasikalbėjimo – namų durų ragelis (domofonas).

◦ LAIPTINĖS

Įrengiamos įėjimo i namo laiptinę durys su užkoduota vietinio ryšio sistemos valdoma spyna. Vidaus sienų apdaila: dekoratyvinis tinkas. Lubos dažytos. Sumontuoti šviestuvai ir šildymo prietaisai. Gyvenamuosiuose aukštuose laiptinėje įrengiamos akmens masės plytelėmis klijuotos grindys Turėklai - metaliniai. Sumontuojamos pašto dėžutės.

◦ APLINKOS SUTVARKYMAS

Šaligatvių ir takų danga – betoninės trinkelės. Apželdinimas pagal projektą. Įrengiama vaikų žaidimo aikštelė, suoliukai, šiukšlių dėžės, kiemo apšvietimas. Sutvarkomas esamas parkas. Namas aptveriamas apsaugine tvora.

◦ POŽEMINĖ AUTOMOBILIŲ SAUGYKLA

Grindys betoninės su paviršinio vandens nutekėjimo sistema. Vartai segmentiniai su nuotolinio valdymo pulteliu. Nuorodos transporto ir žmonių judėjimui. Parkavimo vietos sužymėtos ir sunumeruotos. Įrengta virštinkinė elektros instaliacija, sumontuoti šviestuvai, jungikliai. Įrengta ventiliacinė, dūmų šalinimo bei gaisro signalizacijos sistemos. Vartai į aikštelę metaliniai, pakeliami, su automatine pavara. Parkingo pertvaroje montuojami priešgaisriniai vartai. Garažuose montuojami plokštuminiai vartai. Patekimas į parkingą tiesioginis iš laiptinės.



Susikiekite

☎ +370 5 268 3424

✉ pardavimai@andrum.lt

🌐 www.ZirmunuSkveras.lt

